

# Dell Precision Mobile Workstation

7000 Series

## Quick Start Guide

Panduan Pengaktifan Cepat

Guía de inicio rápido

Hướng dẫn khởi động nhanh

دليل البدء السريع



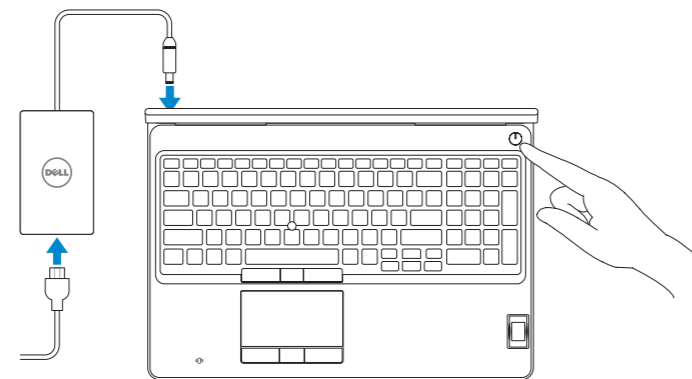
### 1 Connect the power adapter and press the power button

Sambungkan adaptor daya dan tekan tombol daya

Conecte el adaptador de energía y presione el botón de encendido

Kết nối với bộ chuyển đổi nguồn điện và nhấn nút nguồn

توصيل مهايئ التيار والضغط على زر التشغيل



### 2 Finish operating system setup

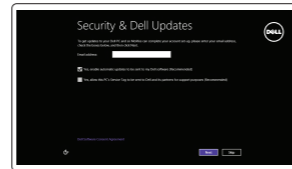
Tuntaskan penataan sistem operasi

Finalice la configuración del sistema operativo

Kết thúc thiết lập hệ điều hành

إنهاء إعداد نظام التشغيل

#### Windows 8.1



#### Enable security and updates

Aktifkan keamanan dan pembaruan

Active la seguridad y las actualizaciones

Bật tính năng bảo mật và cập nhật

تمكين الأمان والتحديثات



#### Connect to your network

Sambungkan ke jaringan Anda

Conéctese a una red

Kết nối vào mạng của bạn

التوصيل بالشبكة

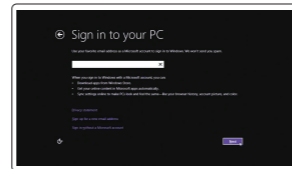
**NOTE: If you are connecting to a secured wireless network, enter the password for the wireless network access when prompted.**

**CATATAN:** Jika Anda menghubungkan ke jaringan nirkabel aman, masukkan kata sandi untuk akses jaringan nirkabel tersebut saat diminta.

**NOTA:** Si se conecta a una red inalámbrica segura, introduzca la contraseña de acceso a la red inalámbrica cuando se le solicite.

**GHI CHÚ:** Nếu bạn đang kết nối với một mạng không dây bảo mật, hãy nhập mật khẩu để truy cập mạng không dây khi được nhắc.

**ملاحظة:** إذا كنت تقوم بالتوصيل بشبكة لاسلكية مؤمنة، فأدخل كلمة المرور الخاصة بالوصول إلى الشبكة اللاسلكية عندما يطلب منك ذلك.



#### Sign in to your Microsoft account or create a local account

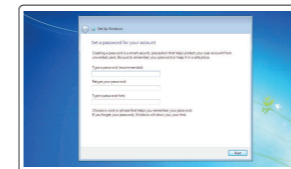
Masuk ke akun Microsoft Anda atau buat akun lokal

Inicie sesión en su cuenta de Microsoft o cree una cuenta local

Đăng nhập vào tài khoản Microsoft của bạn và tạo tài khoản trên máy tính

قمب تسجيل الدخول إلى حساب Microsoft أو قم بإنشاء حساب محلي

#### Windows 7



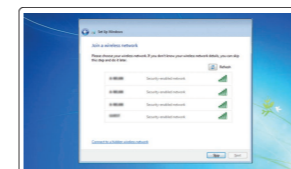
#### Set up password for Windows

Atur kata sandi untuk Windows

Establezca una contraseña para Windows

Thiết lập mật khẩu cho Windows

إعداد كلمة المرور لنظام Windows



#### Connect to your network

Sambungkan ke jaringan Anda

Conéctese a una red

Kết nối vào mạng của bạn

التوصيل بالشبكة

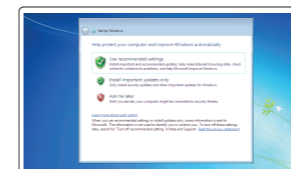
**NOTE: If you are connecting to a secured wireless network, enter the password for the wireless network access when prompted.**

**CATATAN:** Jika Anda menghubungkan ke jaringan nirkabel aman, masukkan kata sandi untuk akses jaringan nirkabel tersebut saat diminta.

**NOTA:** Si se conecta a una red inalámbrica segura, introduzca la contraseña de acceso a la red inalámbrica cuando se le solicite.

**GHI CHÚ:** Nếu bạn đang kết nối với một mạng không dây bảo mật, hãy nhập mật khẩu để truy cập mạng không dây khi được nhắc.

**ملاحظة:** إذا كنت تقوم بالتوصيل بشبكة لاسلكية مؤمنة، فأدخل كلمة المرور الخاصة بالوصول إلى الشبكة اللاسلكية عندما يطلب منك ذلك.



#### Protect your computer

Lindungi komputer Anda

Proteja el equipo

Bảo vệ máy tính của bạn

حماية الكمبيوتر

#### Ubuntu

Follow the instructions on the screen to finish setup.

Ikuti petunjuk pada layar untuk menyelesaikan pengaturan.

Siga las instrucciones en pantalla para finalizar la configuración.

Làm theo các hướng dẫn trên màn hình để hoàn tất việc thiết lập.

اتبع الإرشادات التي تظهر على الشاشة لإنهاء عملية الإعداد.

### Locate your Dell apps in Windows 8.1

Mencari Lokasi aplikasi Dell Anda di Windows 8.1

Localice sus aplicaciones Dell en Windows 8.1

Xác định vị trí các ứng dụng Dell trong Windows 8.1

حدد موقع تطبيق Dell في Windows 8.1



#### Register your computer

Daftarkan komputer Anda | Registre el equipo

Đăng ký máy tính của bạn | تسجيل الكمبيوتر



#### Dell Backup and Recovery

Backup, recover, repair, or restore your computer

Cadangkan, kembalikan ke kondisi normal, perbaiki, atau pulihkan komputer Anda

Realice copias de seguridad, recupere, repare y restaure su equipo

Sao lưu, phục hồi, sửa chữa, hoặc khôi phục lại máy tính của bạn

النسخ الاحتياطي أو الاسترداد أو الإصلاح أو الاستعادة للكمبيوتر الخاص بك



#### SupportAssist

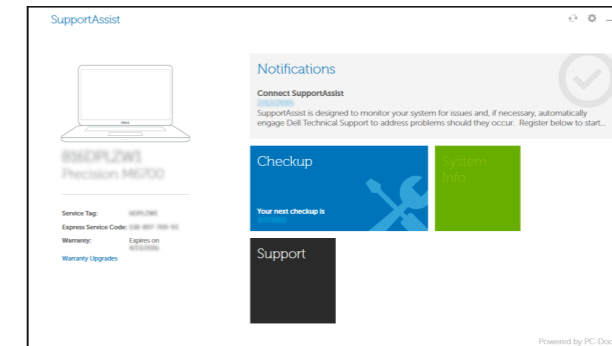
Check and update your computer

Periksa dan perbarui komputer Anda

Busque actualizaciones para su equipo

Kiểm tra và cập nhật máy tính của bạn

التحقق من الكمبيوتر الخاص بك وتحديثه



#### Product support and manuals

Manual dan dukungan produk

Soporte del producto y manuales

Hỗ trợ sản phẩm và sách hướng dẫn

دعم المنتج والدلائل

[dell.com/support](http://dell.com/support)

[dell.com/support/manuals](http://dell.com/support/manuals)

[dell.com/support/linux](http://dell.com/support/linux)

#### Contact Dell

Hubungi Dell | Póngase en contacto con Dell

Liên hệ Dell | اتصل ب Dell

[dell.com/contactdell](http://dell.com/contactdell)

#### Regulatory and safety

Regulasi dan keselamatan | Normativa y seguridad

Quy định và an toàn | ممارسات الأمان والممارسات التنظيمية

[dell.com/regulatory\\_compliance](http://dell.com/regulatory_compliance)

#### Regulatory model

Model regulatori | Modelo normativo

Model quy định | النموذج التنظيمي

P53F

#### Regulatory type

Jenis regulatori | Tipo normativo

Loại quy định | النوع التنظيمي

P53F001

#### Computer model

Model komputer | Modelo de equipo

Model máy tính | نموذج الكمبيوتر

Dell Precision - 7510

© 2015 Dell Inc.

© 2015 Microsoft Corporation.

© 2015 Canonical Ltd.



0CVJ8CA00



Printed in China.

2015-07

# Learn how to use Windows 8.1

Pelajari cara menggunakan Windows 8.1 | Aprenda a utilizar Windows 8.1

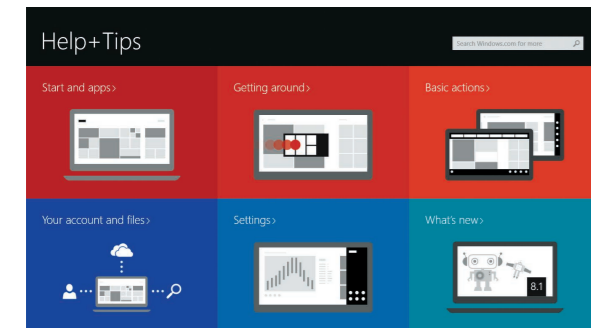
Tim hiểu cách sử dụng Windows 8.1 | Windows 8.1 تعلم كيفية استخدام



## Help and Tips

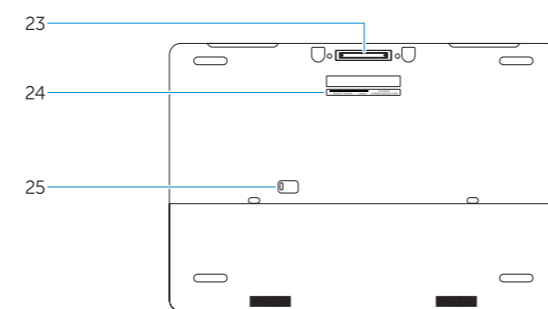
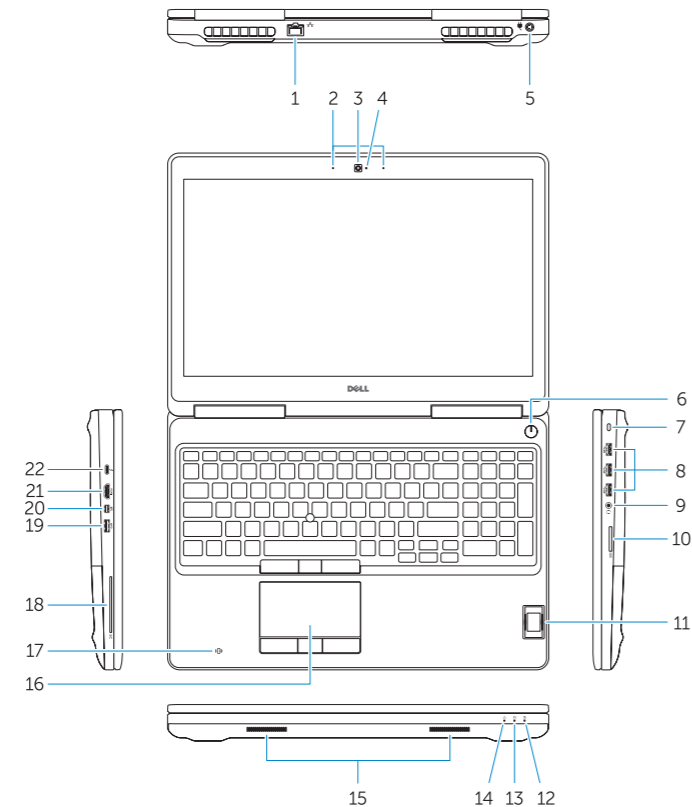
Bantuan dan Tips | Ayuda y sugerencias

Trợ giúp và Mẹo | التعليمات والتلميحات



# Features

Fitur | Funciones | Tính năng | الميزات



- 1. Network connector
- 2. Microphone
- 3. Camera (optional)
- 4. Camera-status light (optional)
- 5. Power connector
- 6. Power button
- 7. Security-cable slot
- 8. USB 3.0 connector
- 9. Headset connector
- 10. Memory card reader
- 11. Fingerprint reader (optional)
- 12. Battery-status light
- 13. Hard-drive activity light
- 14. Power-status light

- 15. Speakers
- 16. Touchpad
- 17. Contactless smartcard reader (optional)
- 18. Smartcard reader (optional)
- 19. USB 3.0 connector
- 20. Mini DisplayPort connector
- 21. HDMI connector
- 22. USB-C connector (optional)
- 23. Docking connector
- 24. Service-tag label
- 25. Door and battery release latch

- 1. Konektor jaringan
- 2. Mikrofon
- 3. Kamera (opsional)
- 4. Lampu status kamera (opsional)
- 5. Konektor daya
- 6. Tombol daya
- 7. Slot kabel pengaman
- 8. Konektor USB 3.0
- 9. Konektor headset
- 10. Pembaca kartu memori
- 11. Pembaca sidik jari (opsional)
- 12. Lampu status baterai
- 13. Lampu aktivitas hard disk
- 14. Lampu status daya

- 15. Speaker
- 16. Panel sentuh
- 17. Pembaca kartu pintar nirkontak (opsional)
- 18. Pembaca kartu pintar (opsional)
- 19. Konektor USB 3.0
- 20. Konektor mini DisplayPort
- 21. Konektor HDMI
- 22. Konektor USB-C (opsional)
- 23. Konektor docking
- 24. Label tag servis
- 25. Kait pelepas pintu dan baterai

- 1. Conector de red
- 2. Micrófono
- 3. Cámara (opcional)
- 4. Indicador luminoso de estado de la cámara (opcional)
- 5. Conector de alimentación
- 6. Botón de encendido
- 7. Ranura del cable de seguridad
- 8. Conector USB 3.0
- 9. Conector para auricular
- 10. Lector de tarjetas de memoria
- 11. Lector de huellas dactilares (opcional)
- 12. Indicador luminoso del estado de la batería
- 13. Indicador luminoso de actividad de la unidad del disco duro

- 1. Đầu nối mạng
- 2. Micrô
- 3. Camera (tùy chọn)
- 4. Đèn trạng thái camera (tùy chọn)
- 5. Đầu nối nguồn
- 6. Nút nguồn
- 7. Khe cáp bảo vệ
- 8. Đầu nối USB 3.0
- 9. Đầu nối tai nghe
- 10. Bộ đọc thẻ nhớ
- 11. Đầu đọc dấu vân tay (tùy chọn)
- 12. Đèn hoạt động ổ đĩa cứng
- 14. Đèn trạng thái nguồn

- 14. Indicador luminoso de estado de alimentación
- 15. Altavoces
- 16. Panel táctil
- 17. Lector de tarjetas inteligentes sin contacto (opcional)
- 18. Lector de tarjetas inteligentes (opcional)
- 19. Conector USB 3.0
- 20. Conector DisplayPort
- 21. Conector HDMI
- 22. Conector USB-C (opcional)
- 23. Conector de acoplamiento
- 24. Etiqueta de servicio
- 25. Pasador de liberación de la batería y de la puerta

- 15. Loa
- 16. Bàn di chuột
- 17. Đầu đọc thẻ thông minh không tiếp xúc (tùy chọn)
- 18. Đầu đọc thẻ thông minh (tùy chọn)
- 19. Đầu nối USB 3.0
- 20. Đầu nối DisplayPort mini
- 21. Đầu nối HDMI
- 22. Đầu nối USB-C (tùy chọn)
- 23. Đầu nối gắn đế
- 24. Nhãn thẻ bảo trì
- 25. Chốt nhả nắp và nhả pin

- 15. السماعات
- 16. لوحة اللمس
- 17. قارئ البطاقة الذكية اللاسلكي (اختياري)
- 18. قارئ Smartcard (اختياري)
- 19. موصل USB 3.0
- 20. موصل DisplayPort المصغر
- 21. موصل HDMI
- 22. موصل USB-C (اختياري)
- 23. موصل الإرساء
- 24. ملصق رمز الخدمة
- 25. قفل تحرير البطارية والباب

- 1. موصل الشبكة
- 2. الميكروفون
- 3. الكاميرا (اختياري)
- 4. مصباح حالة الكاميرا (اختياري)
- 5. موصل التيار
- 6. زر التشغيل
- 7. فتحة كبل الأمان
- 8. موصل USB 3.0
- 9. موصل سماعة الرأس
- 10. قارئ بطاقة الذاكرة
- 11. قارئ بصمات الأصابع (اختياري)
- 12. مصباح حالة البطارية
- 13. مصباح نشاط محرك الأقراص الثابتة
- 14. مصباح حالة الطاقة

**NOTE:** For more information, see *Owner's Manual* at [dell.com/support/manuals](http://dell.com/support/manuals).

**CATATAN:** Untuk informasi lebih lanjut, lihat *Manual Pemilik* di [dell.com/support/manuals](http://dell.com/support/manuals).

**NOTA:** Para obtener más información, consulte el *Manual del propietario* en [dell.com/support/manuals](http://dell.com/support/manuals).

**GHI CHÚ:** Để biết thêm thông tin, hãy xem *Hướng dẫn sử dụng* tại [dell.com/support/manuals](http://dell.com/support/manuals).

ملاحظة: لمزيد من المعلومات، انظر دليل المالك على الموقع [dell.com/support/manuals](http://dell.com/support/manuals).